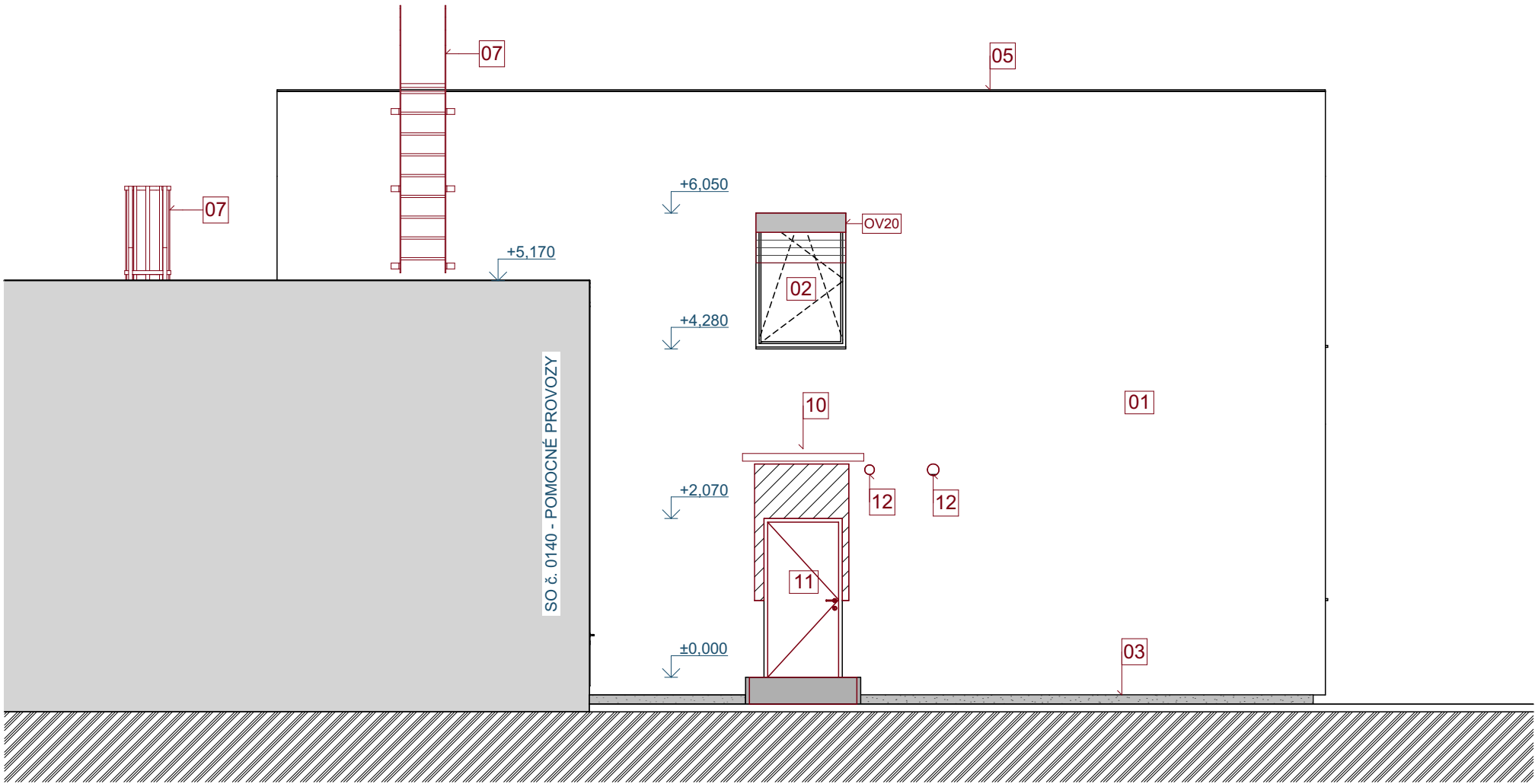
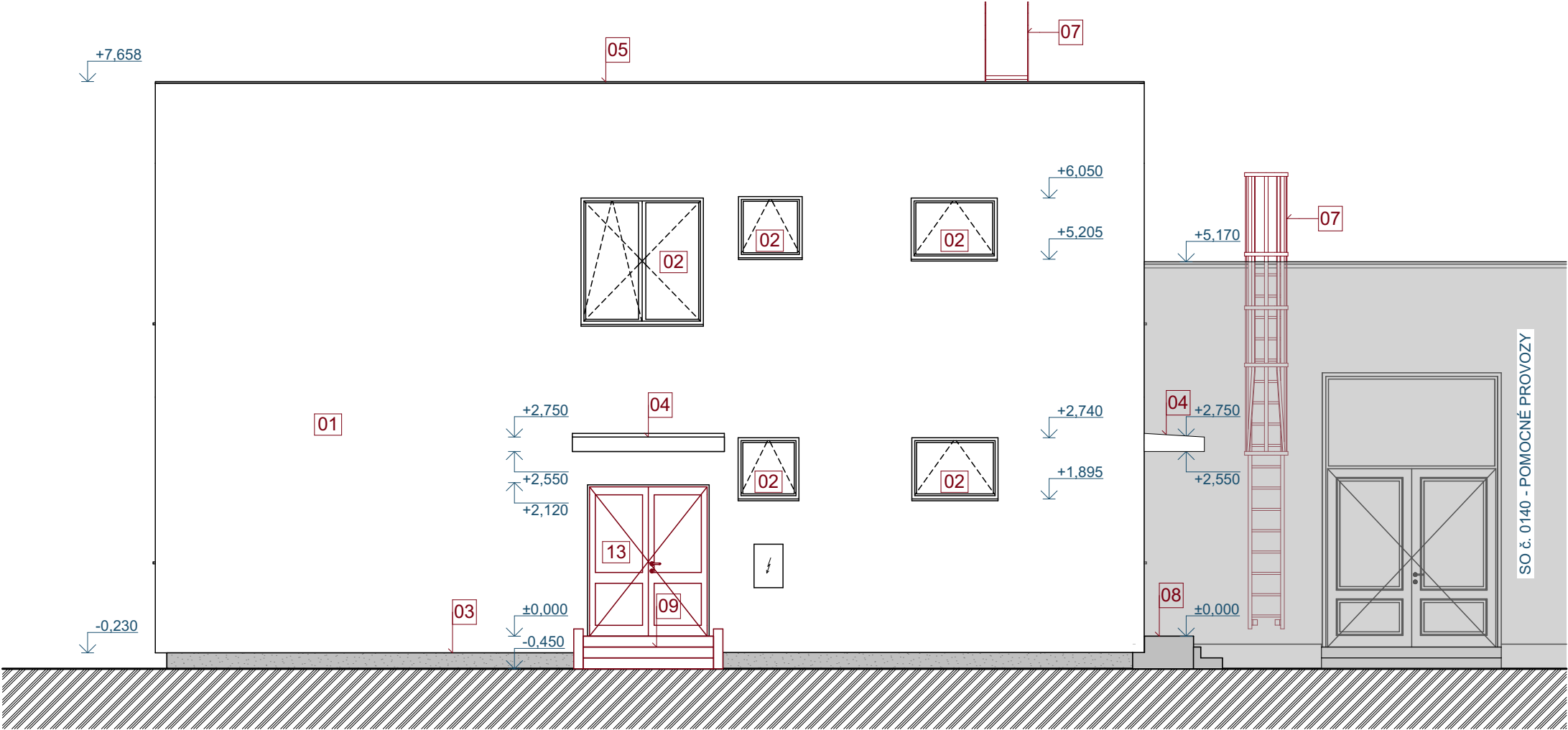


D.1.1.15 VÝCHODNÍ A ZÁPADNÍ POHLED - NOVÝ STAV 1:75

VÝCHODNÍ POHLED



ZÁPADNÍ POHLED



LEGENDA POVRCHŮ - NOVÝ STAV

- 01 - KONTAKTNÍ ZATEPLOVACÍ SYSTÉM (KZS), IZOLANT DESKY EPS GREY, PROBARVENÁ SILIKONOVÁ OMÍTKA NA KZS, BARVA BÍLÁ / ŠEDÁ
- 02 - STÁVAJÍCÍ PLASTOVÁ OKNA S IZOLAČNÍM DVOJSKLEM, BARVA: EXT., INT. BÍLÁ, OPATŘENA NOVÝM VNĚJŠÍM PARAPETEM; OKNA KANCELÁŘÍ A ZASEDACÍ MÍSTNOSTI NA J. V A S STRANĚ BUDOU OPATŘENA VENKOVNÍMI ŽALUZIEMI S PRÍZNANÝM KASTLÍKEM; STÁVAJÍCÍ PLASTOVÉ DVOUKŘÍDLÉ DVEŘE, ČÁSTEČNĚ PROSKLENÉ S TEPELNĚ IZOLAČNÍM DVOJSKLEM, BARVA EXT., INT. BÍLÁ
- 03 - SOKL NAD TERÉNEM, TEPELNÁ IZOLACE EPS SOKL/XPS, MOZAIKOVÁ OMÍTKA, BARVA ŠEDÁ
- 04 - STÁVAJÍCÍ BETONOVÁ STRÍŠKA NAD VSTUPEM SE ZATEPLENÍM Z EPS GREY TL. 50 MM, OPATŘENO SILIKONOVOU PROBARVENOU OMÍTKOU, VRCHNÍ STRANA OPATŘENA PLECHEM S NÁSTRIKEM RAL, BARVA ŠEDÁ
- 05 - OPLECHOVÁNÍ ATKY STŘECHY Z POPLASTOVANÉHO PLECHU, BARVA ŠEDÁ
- 06 - BEZPEČNOSTNÍ PŘEPAD STŘECHY, DN 100 MM
- 07 - OCELOVÝ ŽEBŘÍK S KOŠEM, DL. 6,3 M, POVRCHOVÁ ÚPRAVA - ŽÁROVÝ POZINK
- 08 - OCELOVÝ ŽEBŘÍK BEZ KOŠE, DL. 3,5 M, POVRCHOVÁ ÚPRAVA - ŽÁROVÝ POZINK
- 09 - OPRAVA STÁVAJÍCÍHO BETONOVÉHO SCHODIŠTĚ, OBLOŽENÍ KERAM. DLAŽBOU
- 10 - NOVÉ SCHODIŠTĚ Z BETONOVÝCH BLOKŮ A PALISÁD
- 11 - NOVÁ STRÍŠKA NAD VSTUPEM Z OCELOVÉ KONSTRUKCE OPLÁŠTĚNA TEPELNOU IZOLACÍ SE SILIKONOVOU OMÍTKOU
- 12 - NOVÉ DVEŘE Z PLASTOVÝCH PROFILŮ S TEPELNĚ IZOLAČNÍ PLNOU VÝPLNÍ, ZAZDĚNÍ ČÁSTI OTVORU NAD OTVOREM
- 13 - PROSTUPY STĚNOU PRO VZT DN, 125, 150, 180 MM
- 14 - OSAZENÍ NOVÝCH DVOUKŘÍDLÝCH DVEŘÍ S PROSKLENÍM S TEPELNĚ IZOLAČNÍM SKLEM
- 14 - STÁVAJÍCÍ DVOUKŘÍDLÉ DVEŘE Z PLASTOVÝCH PROFILŮ S VÝPLNÍ S TEPELNĚ IZOLAČNÍM SKLEM

-PROJEKTOVÁ DOKUMENTACE JE NAVRŽENA DLE DOSTUPNÝCH MOŽNÝCH INFORMACÍ A INFORMACÍCH SDĚLENÝCH INVESTOREM, PŘI STAVEBNÍCH PRACÍCH MOHOU BÝT ZJIŠTĚNY TAKOVÉ SKUTEČNOSTI, KTERÉ MOHOU OVLIVNIT PŘEDPOKLAD A ROZSAH PRACÍ, V TĚCHTO PŘÍPADECH BUDE PROJEKTANT V PŘEDSTIHU UPOZORNĚN A ÚPRAVA BUDE ŘEŠENA V RÁMCI ZMĚNOVÉHO ŘÍZENÍ
-NEDÍLNOU SOUČÁSTÍ PROJEKTOVÉ DOKUMENTACE JSOU ČÁSTI ZUČASTNĚNÝCH PROFESÍ, VÝSTUPY TĚCHTO PROFESÍ OBSAŽENÉ V ARCHITEKTONICKO STAVEBNÍM ŘEŠENÍ JSOU POUZE ORIENTAČNÍHO CHARAKTERU, K PODROBNĚMU ŘEŠENÍ DÍLČÍCH SOUČÁSTÍ STAVBY SLOUŽÍ TYTO SAMOSTATNĚ ČÁSTI PROJEKTOVÉ DOKUMENTACE A TO ZEJMÉNA POŽÁRNĚ BEZPEČNOSTNÍ ŘEŠENÍ STAVBY

±0,000 = 298,58 m.n.m.

| | |
|---------------------------|--|
| Hlavní inženýr projektu : | Ing. Radek Myšák |
| Zodpovědný projektant : | Ing. Radek Myšák |
| Projektant : | Bc. Veronika Kubalíková |
| Kraj : | Královéhradecký kraj |
| M.Ú. : | Rychnov nad Kněžnou |
| Stavebník : | Město Rychnov nad Kněžnou Havlíčková 136, 516 01 Rychnov nad Kněžnou |
| Stavba : | ADMINISTRATIVNÍ ZÁZEMÍ VAK RYCHNOV NAD KNĚŽNOU k.ú.:Slemeno u Rychnova nad Kněžnou (761800), parcela: st. 131, p.č. 3385, p.č. 3387, p.č. 3656 D.1.1 ARCHITEKTONICKO STAVEBNÍ ŘEŠENÍ |
| Název výkresu : | VÝCHODNÍ A ZÁPADNÍ POHLED - NOVÝ STAV |
| Číslo paré : | |

| | |
|--|------------|
| IRBOS s.r.o. Čestice 115 Kostelec nad Orlicí 517 41 www.irbos.cz | |
| Autorizace: | |
| Číslo zakázky : | 22/11/0776 |
| Stupeň PD : | DPS |
| Datum : | 08/2023 |
| Měřítko : | 1:75 |
| Formát : | 4x A4 |
| Číslo výkresu : | D.1.1.15 |